

Схема расположения земельного участка или земельных участков на кадастровом плане территории

Условный номер земельного участка: :ЗУ1

Площадь земельного участка: 395 кв.м

Описание характерных точек

№	X	Y
1	629325.57	1441292.15
2	629309.73	1441316.71
3	629297.54	1441308.98
4	629314.95	1441285.41
1	629325.57	1441292.15

УТВЕРЖДЕНА

(наименование документа об утверждении, включая наименование

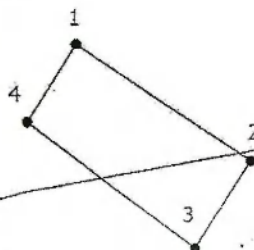
органов государственной власти или органов местного

самоуправления, принявших решение об утверждении схемы

или подписавших соглашение о перераспределении земельных участков)

от _____ N _____

51:01:2404002



Масштаб 1:1000

Условные обозначения

- - Существующая часть границы, имеющиеся в ЕГРН сведения о которой достаточны для определения ее местоположения
- - Вновь образованная часть границы, сведения о которой достаточны для определения ее местоположения
- - Характерная точка границы, сведения о которой позволяют однозначно определить ее положение на местности
- 1 - Обозначение новой характерной точки
- - Граница зоны с особыми условиями
- - Граница кадастрового квартала
- 51:01:2404002 - Номер кадастрового квартала

Примечание к 4

Схема расположения земельного участка или земельных участков на кадастровом плане территории

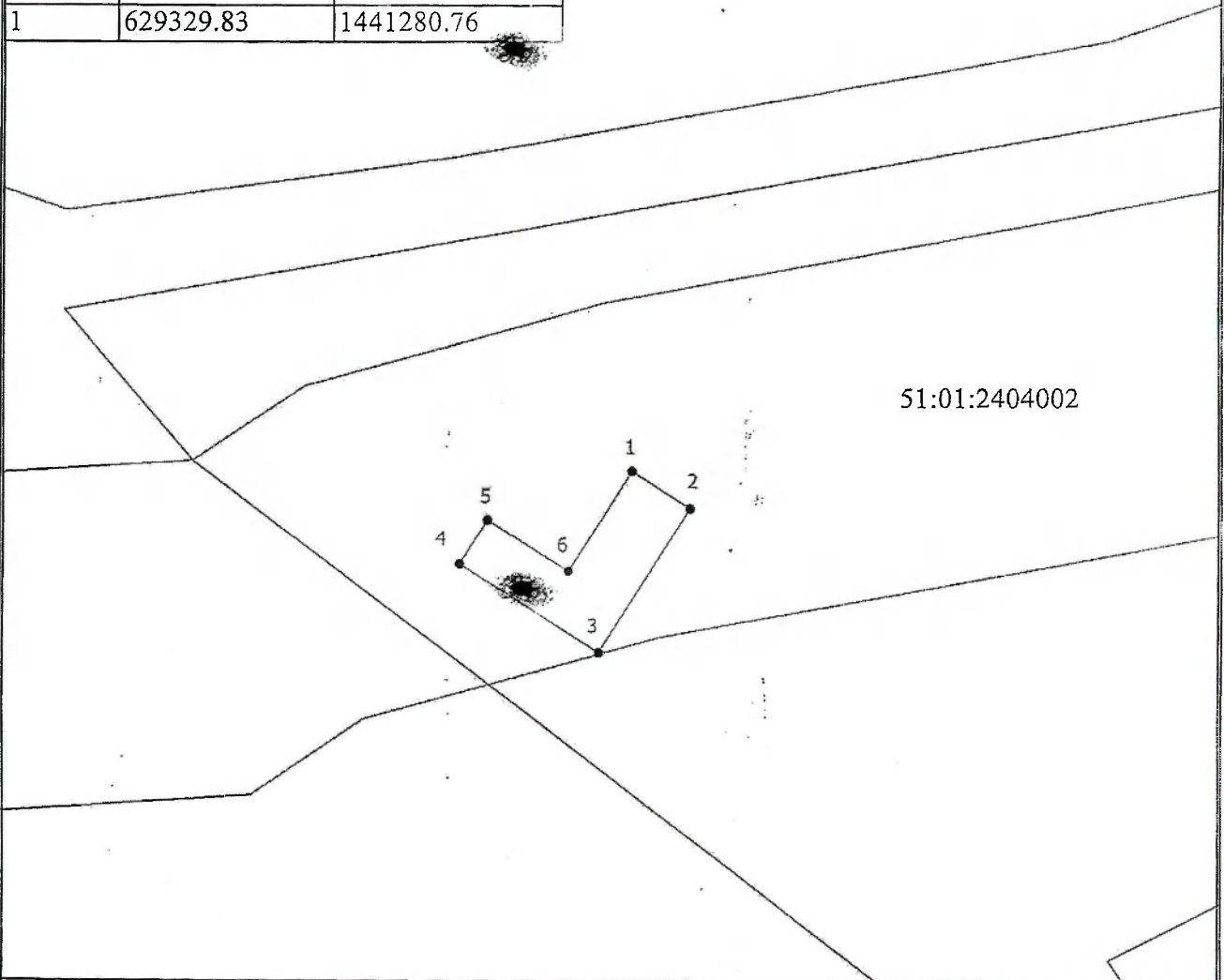
Условный номер земельного участка: :ЗУ1

Площадь земельного участка: 369 кв.м

Описание характерных точек

№	X	Y
1	629329.83	1441280.76
2	629324.36	1441289.37
3	629302.97	1441275.87
4	629316.09	1441255.20
5	629322.64	1441259.35
6	629315.02	1441271.36
1	629329.83	1441280.76

УТВЕРЖДЕНА	
(наименование документа об утверждении, включая наименования	
органов государственной власти или органов местного	
самоуправления, принявших решение об утверждении схемы	
или подписавших соглашение о перераспределении земельных участков)	
от _____	N _____



Масштаб 1:1000

Условные обозначения

- - Вновь образованная часть границы, сведения о которой достаточны для определения ее местоположения
- - Характерная точка границы, сведения о которой позволяют однозначно определить ее положение на местности
- 1 - Обозначение новой характерной точки
- - Граница зоны с особыми условиями
- - Граница кадастрового квартала
- 51:01:2404002 - Номер кадастрового квартала

Приложение №3

Схема расположения земельного участка или земельных участков на кадастровом плане территории

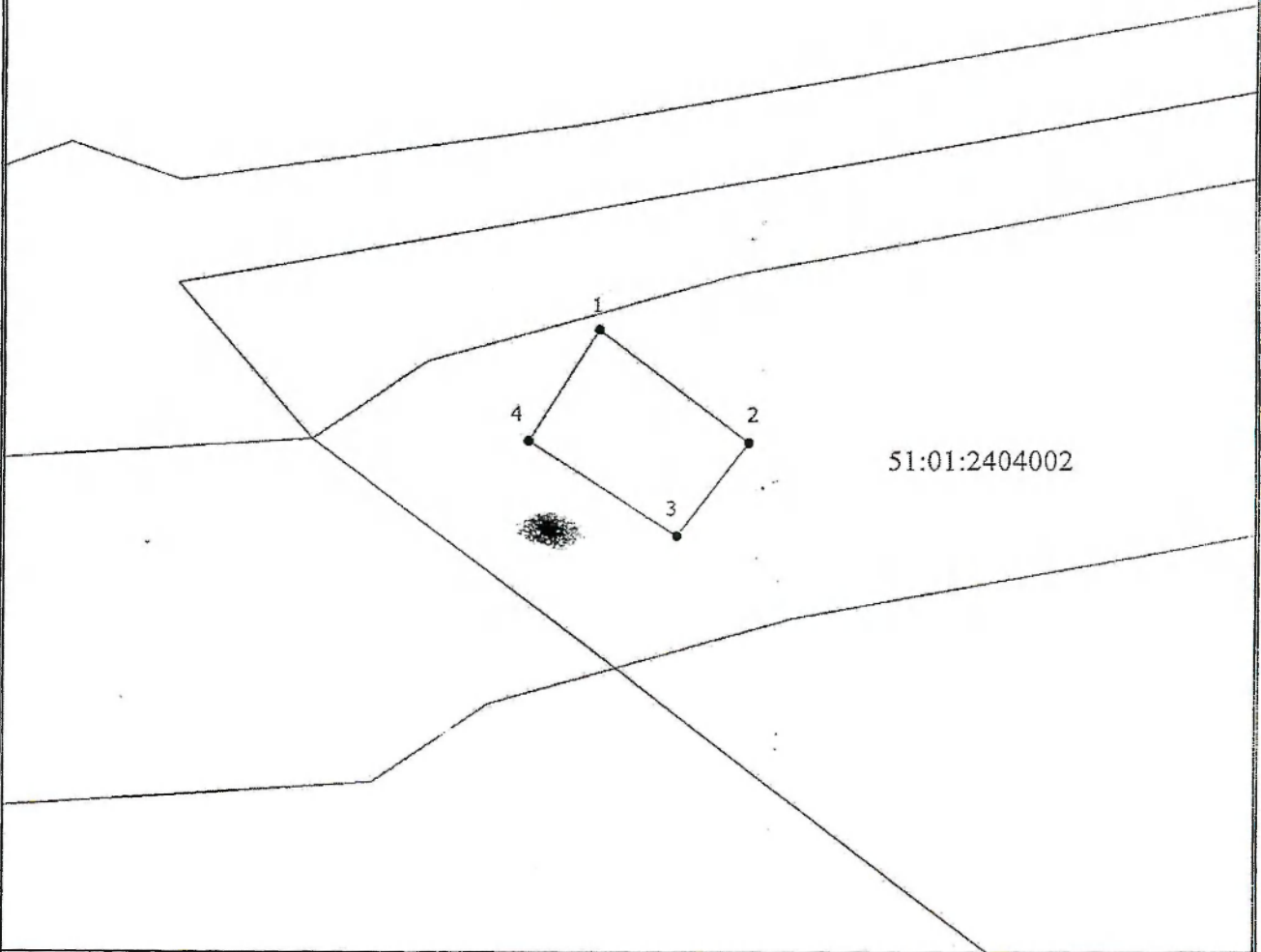
Условный номер земельного участка: :ЗУ1

Площадь земельного участка: 469 кв.м

Описание характерных точек

№	X	Y
1	629346.82	1441257.04
2	629330.67	1441278.76
3	629317.27	1441268.45
4	629330.94	1441246.92
1	629346.82	1441257.04

УТВЕРЖДЕНА	
(наименование документа об утверждении, включая наименования	
органов государственной власти или органов местного	
самоуправления, принявших решение об утверждении схемы	
или подписавших соглашение о перераспределении земельных участков)	
от _____	N _____



Масштаб 1:1000

Условные обозначения

- - Вновь образованная часть границы, сведения о которой достаточны для определения ее местоположения
- - Характерная точка границы, сведения о которой позволяют однозначно определить ее положение на местности
- 1 - Обозначение новой характерной точки
- - Граница зоны с особыми условиями
- - Граница кадастрового квартала
- 51:01:2404002 - Номер кадастрового квартала

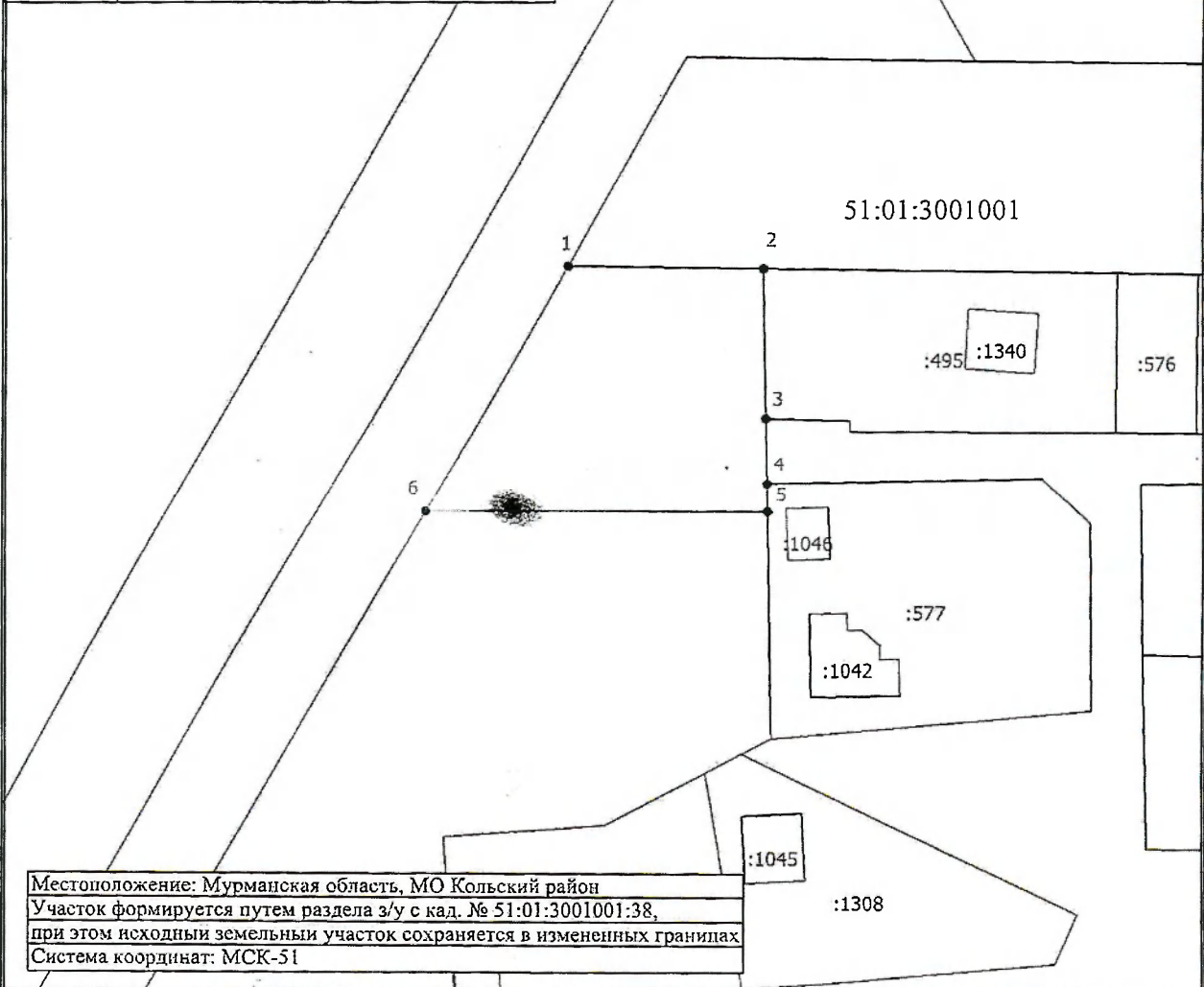
Кривошапкин В

Схема расположения земельного участка или земельных участков на кадастровом плане территории

Условный номер земельного участка: :ЗУ1
 Площадь земельного участка: 1500 кв.м
 Описание характерных точек

№	X	Y
1	631129.58	1441171.02
2	631129.24	1441200.44
3	631106.82	1441200.84
4	631096.68	1441201.03
5	631092.34	1441201.10
6	631092.33	1441149.70
1	631129.58	1441171.02

УТВЕРЖДЕНА	
(наименование документа об утверждении, включая наименования	
органов государственной власти или органов местного	
самоуправления, принявших решение об утверждении схемы	
или подписавших соглашение о перераспределении земельных участков)	
от	N



Местоположение: Мурманская область, МО Кольский район
 Участок формируется путем раздела з/у с кад. № 51:01:3001001:38,
 при этом исходный земельный участок сохраняется в измененных границах
 Система координат: МСК-51

Масштаб 1:1000

Условные обозначения

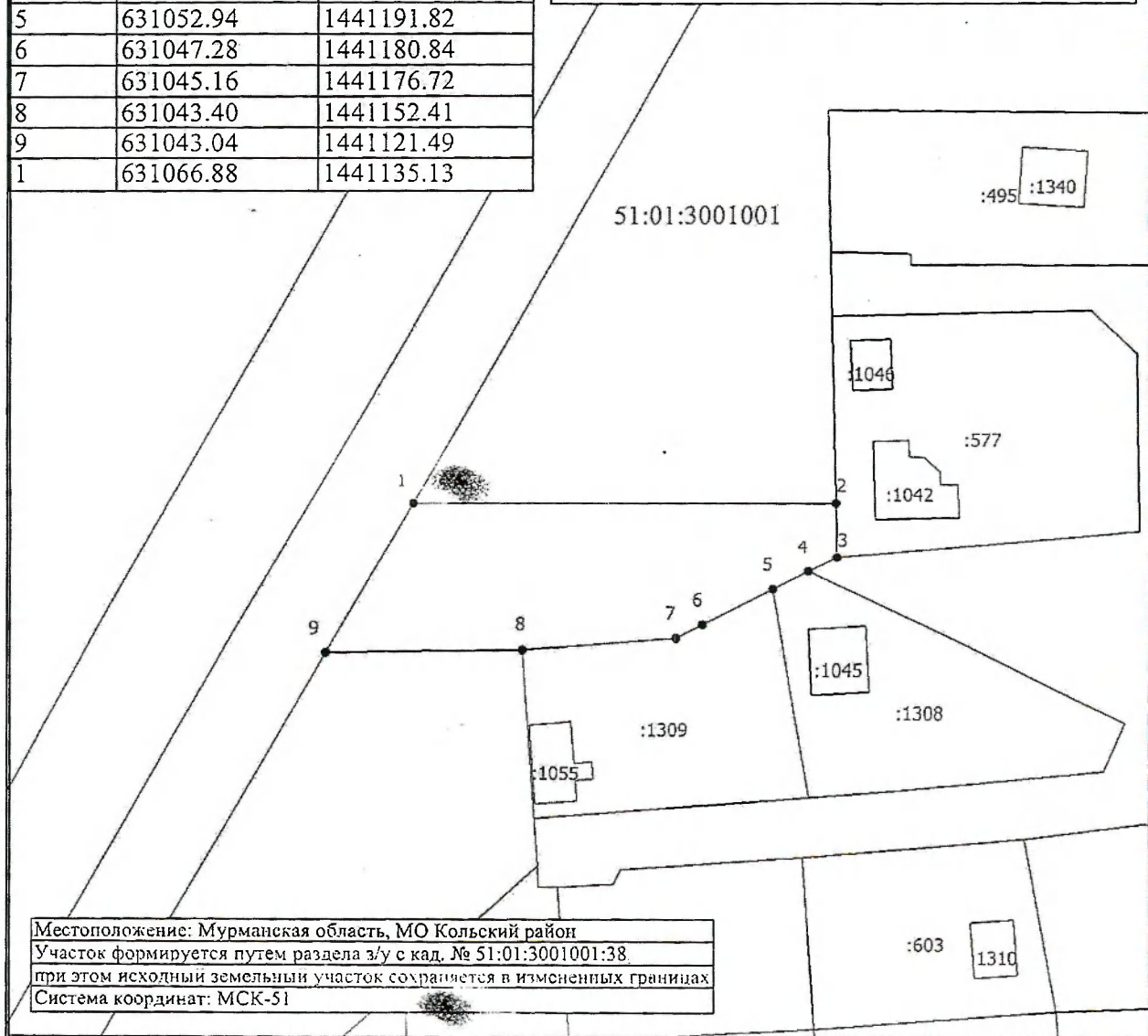
- - Существующая часть границы, сведения о которой достаточны для определения ее местоположения
- - вновь образованная часть границы, сведения о которой достаточны для определения ее местоположения
- - Характерная точка границы, сведения о которой позволяют однозначно определить ее положение на местности
- 1 - Обозначение новой характерной точки
- :577 - Кадастровый номер земельного участка
- 51:01:3001001 - Номер кадастрового квартала

Приложение №1

Схема расположения земельного участка или земельных участков на кадастровом плане территории

Условный номер земельного участка: :ЗУ1		
Площадь земельного участка: 1500 кв.м		
Описание характерных точек		
№	X	Y
1	631066.88	1441135.13
2	631066.88	1441201.56
3	631058.03	1441201.72
4	631055.76	1441197.31
5	631052.94	1441191.82
6	631047.28	1441180.84
7	631045.16	1441176.72
8	631043.40	1441152.41
9	631043.04	1441121.49
1	631066.88	1441135.13

УТВЕРЖДЕНА	
(наименование документа об утверждении, включая наименования	
органов государственной власти или органов местного	
самоуправления, принявших решение об утверждении схемы	
(или подписавших соглашение о перераспределении земельных участков)	
от	N



Местоположение: Мурманская область, МО Кольский район
 Участок формируется путем раздела з/у с кад. № 51:01:3001001:38
 при этом исходный земельный участок сохраняется в измененных границах
 Система координат: МСК-51

Масштаб 1:1000

- Условные обозначения
- - Существующая часть границы, имеющиеся в ЕГРН сведения о которой достаточны для определения ее местоположения
 - - вновь образованная часть границы, сведения о которой достаточны для определения ее местоположения
 - - Характерная точка границы, сведения о которой позволяют однозначно определить ее положение на местности
 - 1 - Обозначение новой характерной точки
 - 51:01:3001001 - Номер кадастрового квартала
 - :577 - Кадастровый номер земельного участка

Кришова Алла ВЗ