



МИНИСТЕРСТВО ИМУЩЕСТВЕННЫХ ОТНОШЕНИЙ МУРМАНСКОЙ ОБЛАСТИ

РАСПОРЯЖЕНИЕ

« 13 » декабря 2021 г.

№ 3678

г. Мурманск

Об установлении публичного сервитута для использования земельных участков и (или) земель (за исключением земель лесного фонда) в целях, предусмотренных пунктами 1, 3, 4 статьи 39.37 Земельного кодекса Российской Федерации

В соответствии с главой V7 Земельного кодекса Российской Федерации (далее – ЗК РФ), статьей 3.6 Федерального закона от 25.10.2001 № 137-ФЗ «О введении в действие Земельного кодекса Российской Федерации», Законом Мурманской области от 31.12.2003 № 462-01-ЗМО «Об основах регулирования земельных отношений в Мурманской области», Положением о Министерстве имущественных отношений Мурманской области, утвержденным постановлением Правительства Мурманской области от 31.01.2020 № 21-ПП, на основании ходатайства Публичного акционерного общества «Россети Северо-Запада» (далее - ПАО «Россети Северо-Запада») от 08.11.2021 б/н:

1. Установить публичный сервитут в интересах ПАО «Россети Северо-Запада» (ИНН 7802312751, ОГРН 1047855175785), сроком действия до 49 лет в отношении земельных участков, указанных в приложении № 1 к настоящему распоряжению, в целях эксплуатации существующего объекта электросетевого хозяйства «Высоковольтная линия электропередачи 35 кВ (оперативный номер М-23)» для электроснабжения г. п. Молочный и г. п. Кильдинстрой Кольского района, Мурманской области. В границах публичного сервитута находится зона с особыми условиями использования территории (постановление Правительства Российской Федерации от 24.02.2009 № 160 «О порядке установления охранных зон объектов электросетевого хозяйства и особых условий использования земельных участков, расположенных в границах таких зон»).

2. Утвердить границы публичного сервитута согласно схеме являющейся неотъемлемой частью настоящего распоряжения.

3. ПАО «Россети Северо-Запада»:

3.1. Имеет права и несет обязанности, предусмотренные статьей 39.50 ЗК РФ.

3.2. Обязано привести земельный участок в состояние, пригодное для использования в соответствии с видом разрешенного использования, в срок не

позднее чем три месяца после завершения работ на земельном участке в соответствии с пунктом 8 статьи 39.50 ЗК РФ.

3.3. Обязано снести объекты, размещенные на основании публичного сервитута, и осуществить при необходимости рекультивацию земельных участков в срок не позднее, чем шесть месяцев с момента прекращения публичного сервитута, в соответствии с пунктом 9 статьи 39.50 ЗК РФ.

3.4. Вправе отказаться от осуществления публичного сервитута в любое время, при этом такой отказ не освобождает его от обязанностей, установленных пунктами 8 и 9 статьи 39.50 ЗК РФ.

3.5. Вправе до окончания срока публичного сервитута обратиться с ходатайством об установлении публичного сервитута на новый срок.

4. Министерству имущественных отношений Мурманской области в течение 5-ти рабочих дней со дня принятия настоящего распоряжения:

4.1. Направить обладателю публичного сервитута копию распоряжения об установлении публичного сервитута.

4.2. Разместить настоящее распоряжение об установлении публичного сервитута на официальном сайте Министерства имущественных отношений Мурманской области в информационно-телекоммуникационной сети «Интернет».

5. ГОБУ «Имущественная казна Мурманской области» в течение 5-ти рабочих дней со дня принятия настоящего распоряжения обратиться в Управление Федеральной службы государственной регистрации, кадастра и картографии по Мурманской области для внесения сведений о границах публичного сервитута в ЕГРН в соответствии с п. 3 ст. 7 в соответствии с Федеральным законом от 13.07.2015 № 218-ФЗ «О государственной регистрации недвижимости».

6. Публичный сервитут считается установленным со дня внесения сведений о нем в Единый государственный реестр недвижимости.

7. Контроль за исполнением настоящего распоряжения оставляю за собой.

Приложение:

- перечень земельных участков на 4 стр. в 1 экз;
- схема границ публичного сервитута на 8 стр. в 1 экз.

**Министр
имущественных отношений
Мурманской области**

В.Ю. Минкина

Приложение № 1
к распоряжению Министерства
имущественных отношений
Мурманской области
от 13.12.2021 № 3678

**Кадастровые номера и местоположение земельных участков в отношении
которых устанавливается публичный сервитут**

Кадастровые номера	Местоположение земельных участков
51:01:0402001:9	Местоположение установлено относительно ориентира, расположенного за пределами участка. Почтовый адрес ориентира: Мурманская обл., МО г.п. Молочный Кольского р-на, п.г.т. Молочный, на земельном участке расположено здание (сооружение).
51:01:0402001:1	Местоположение установлено относительно ориентира, расположенного за пределами участка. Почтовый адрес ориентира: Мурманская обл., МО г.п. Молочный Кольского р-на, п.г.т. Молочный, ул. Заречная, на земельном участке расположены сооружения.
51:01:0000000:81 (входящие в ЕЗП: 51:01:0402001:4 - 50 кв.м., 51:01:0402001:3 - 58 кв.м.)	Местоположение установлено относительно ориентира, расположенного за пределами участка. Почтовый адрес ориентира: Мурманская обл., МО г.п. Молочный Кольского р-на, п.г.т. Молочный, на земельном участке расположены линии электропередачи.
51:01:0000000:92 (входящие в ЕЗП: 51:01:3001001:71 - 6 кв.м., 51:01:3001001:70 - 6 кв.м., 51:01:3001001:69 - 6 кв.м., 51:01:3001001:68 - 6 кв.м., 51:01:3001001:67 - 6 кв.м., 51:01:3001001:66 - 6 кв.м., 51:01:3001001:65 - 6 кв.м., 51:01:3001001:64 - 6 кв.м., 51:01:3001001:63 - 6 кв.м., 51:01:3001001:62 - 6 кв.м., 51:01:3001001:61 - 6 кв.м., 51:01:3001001:60 - 6 кв.м., 51:01:3001001:59 - 6 кв.м., 51:01:3001001:56 - 6 кв.м., 51:01:3001001:58 - 6 кв.м., 51:01:3001001:57 - 6 кв.м., 51:01:3001003:35 - 69 кв.м., 51:01:3001003:36 - 35 кв.м., 51:01:3001003:37 - 35 кв.м., 51:01:3001001:55 - 56 кв.м., 51:01:3001001:54 - 6 кв.м., 51:01:2404002:90 - 59 кв.м., 51:01:2404002:89 - 59 кв.м., 51:01:2404002:88 - 6 кв.м., 51:01:2404002:87 - 6 кв.м., 51:01:2404002:86 - 35 кв.м., 51:01:2405002:41 - 5 кв.м., 51:01:2404003:162 - 5 кв.м.)	Мурманская обл., МО Кольский р-н, на земельном участке расположены линии электропередачи.
51:01:3001001:38 (входящие в ЕЗП: 51:01:3001001:39 - 78390 кв.м., 51:01:3001001:46 - 204416 кв.м.)	Мурманская обл., МО Кольский р-н, участок "Заречная ферма"

51:01:3001001:45	Местоположение установлено относительно ориентира, расположенного за пределами участка. Почтовый адрес ориентира: Мурманская обл., МО Кольский р-н, на земельном участке расположена автодорога.
51:01:3001001:44	Местоположение установлено относительно ориентира, расположенного за пределами участка. Почтовый адрес ориентира: Мурманская обл., МО Кольский р-н.
51:01:3001001:1018	Местоположение установлено относительно ориентира, расположенного в границах участка. Почтовый адрес ориентира: Мурманская область, р-н Кольский, пгт Молочный.
51:01:3001001:1016	Местоположение установлено относительно ориентира, расположенного за пределами участка. Почтовый адрес ориентира: Мурманская область, р-н Кольский, ДНТСН «Росток» (участок 2), участок № 10.
51:01:3001001:938	Местоположение установлено относительно ориентира, расположенного за пределами участка. Почтовый адрес ориентира: Мурманская обл., МО Кольский р-н.
51:01:3001001:1011	Местоположение установлено относительно ориентира, расположенного за пределами участка. Почтовый адрес ориентира: Мурманская область, р-н Кольский, ДНТСН «Росток» (участок 2), участок № 12.
51:01:3001001:42	Мурманская обл, Кольский муниципальный р-н.
51:01:3001001:1478	Мурманская обл, Кольский муниципальный район, Городское поселение Молочный.
51:01:3001001:43	Местоположение установлено относительно ориентира, расположенного за пределами участка. Почтовый адрес ориентира: Мурманская обл., Кольский р-н.
51:01:3001001:669, 51:01:3001001:640, 51:01:3001001:357, 51:01:3001001:835, 51:01:3001001:836, 51:01:3001001:837, 51:01:3001001:838	Местоположение установлено относительно ориентира, расположенного за пределами участка. Почтовый адрес ориентира: Мурманская обл., МО г.п. Кильдинстрой Кольского р-на.
51:01:3001001:93	Местоположение установлено относительно ориентира, расположенного за пределами участка. Почтовый адрес ориентира: Мурманская обл., МО Кольский р-н, р-н н.п. Зверосовхоз.
51:01:3001001:343	Мурманская обл., МО Кольский р-н.
51:01:3001001:10	Местоположение установлено относительно ориентира, расположенного за пределами участка. Почтовый адрес ориентира: Мурманская обл., Кольский р-н.
51:01:3001001:82	Местоположение установлено относительно ориентира, расположенного за пределами участка. Почтовый адрес ориентира: Мурманская обл., МО Кольский р-н, ДНП «Аркадия» участок № 11.
51:01:3001001:83	Местоположение установлено относительно ориентира, расположенного за пределами участка. Почтовый адрес ориентира: Мурманская обл., МО Кольский р-н, ДНП «Аркадия» участок № 12.
51:01:3001001:84	Местоположение установлено относительно ориентира, расположенного за пределами участка. Почтовый адрес ориентира: Мурманская обл., МО Кольский р-н, ДНП «Аркадия» участок № 13.
51:01:3001001:87	Местоположение установлено относительно ориентира, расположенного за пределами участка. Почтовый адрес ориентира: Мурманская обл., МО Кольский р-н.
51:01:3001001:85	Местоположение установлено относительно ориентира, расположенного за пределами участка. Почтовый адрес ориентира: Мурманская обл., МО Кольский р-н, ДНП «Аркадия» участок № 14.

51:01:0000000:195 (входящие в ЕЗП: 51:01:3001001:2 - 35760 кв.м., 51:01:3001003:12 - 39142 кв.м.)	Мурманская обл., МО Кольский р-н, на земельном участке расположена автодорога.
51:01:3001003:21	Мурманская обл., МО Кольский р-н, 3 км а\д Кола-Зверосовхоз.
51:01:3001001:1475	Мурманская обл., Кольский муниципальный район.
51:01:3001001:1052	Местоположение установлено относительно ориентира, расположенного за пределами участка. Почтовый адрес ориентира: Мурманская область, р-н Кольский.
51:01:3001001:1054	Местоположение установлено относительно ориентира, расположенного за пределами участка. Почтовый адрес ориентира: Мурманская область, р-н Кольский.
51:01:3001001:1060	Мурманская область, р-н Кольский.
51:01:0000000:198 (входящие в ЕЗП: 51:01:3001001:3- 9788 кв.м., 51:01:2404003:7- 62762 кв.м.)	Мурманская обл., МО Кольский р-н, на земельном участке расположена автодорога.
51:01:0000000:12155	Мурманская обл., Кольский муниципальный район.
51:01:1301002:119	Местоположение установлено относительно ориентира, расположенного за пределами участка. Почтовый адрес ориентира: Мурманская обл., МО г.п. Кильдинстрой Кольского р-на, н.п. Зверосовхоз, ул. Заречная.
51:01:1301002:144	Местоположение установлено относительно ориентира, расположенного за пределами участка. Почтовый адрес ориентира: Мурманская область, р-н Кольский.
51:01:0000000:19 (входящий в ЕЗП: 51:01:2404002:22 - 70254 кв.м.)	Местоположение установлено относительно ориентира, расположенного за пределами участка. Почтовый адрес ориентира: Мурманская обл., МО Кольский р-н, на земельном участке расположена железная дорога
51:01:2404002:116	Местоположение установлено относительно ориентира, расположенного за пределами участка. Почтовый адрес ориентира: Мурманская область, р-н Кольский.
51:01:2404002:104	Местоположение установлено относительно ориентира, расположенного в границах участка. Почтовый адрес ориентира: Мурманская обл., МО Кольский р-н, в районе п.г.т. Молочный, участок «Основной».
51:01:0000000:302 (входящие в ЕЗП: 51:01:2404002:7 - 88583 кв.м., 51:01:2404002:6 - 206160 кв.м., 51:01:2405002:22 - 189459 кв.м., 51:01:2404003:14 - 433332 кв.м.)	Мурманская обл., МО Кольский р-н, в р-не п.г.т. Молочный, участок «Основной».
51:01:0000000:11533	Местоположение установлено относительно ориентира, расположенного в границах участка. Почтовый адрес ориентира: Мурманская обл., МО Кольский р-н.
51:01:2404002:120, 51:01:2404002:118, 51:01:2404002:119, 51:01:2404002:117, 51:01:2404002:113	Местоположение установлено относительно ориентира, расположенного за пределами участка. Почтовый адрес ориентира: Мурманская область, р-н Кольский.
51:01:0000000:309 (входящий в ЕЗП: 51:01:2404002:21 - 8381 кв.м.)	установлено относительно ориентира, расположенного за пределами участка. Почтовый адрес ориентира: Мурманская обл., МО Кольский р-н.
51:01:2404002:99	Местоположение установлено относительно ориентира, расположенного за пределами участка. Почтовый адрес ориентира: Мурманская обл., МО Кольский р-н.
51:01:0000000:64 (входящие в ЕЗП: 51:01:2404002:94 - 100 кв.м., 51:01:2404002:95 - 40 кв.м., 51:01:2404002:96 - 40 кв.м.)	Мурманская обл., МО Кольский р-н, на земельном участке расположены линии электропередачи.
51:01:2404002:2	Местоположение установлено относительно ориентира, расположенного за пределами участка. Почтовый адрес

	<p>ориентира: Мурманская обл., МО Кольский р-н: Мурманская обл., МО Кольский р-н, р-н п.г.т. Молочный.</p>
51:01:0403001:1	<p>Местоположение установлено относительно ориентира, расположенного за пределами участка. Почтовый адрес ориентира: Мурманская обл., МО Кольский р-н.</p>
51:01:0403001:6 (входящие в ЕЗП: 51:01:0403001:12 - 71 кв.м., 51:01:0403001:13 - 36 кв.м., 51:01:0403001:14 - 36 кв.м.)	<p>Местоположение установлено относительно ориентира, расположенного за пределами участка. Почтовый адрес ориентира: Мурманская область, р-н Кольский, пгт Молочный, на земельном участке расположены линии электропередачи.</p>
51:01:2405002:325	<p>Российская Федерация, Мурманская область, муниципальный район Кольский, городское поселение Молочный, поселок городского типа Молочный.</p>
51:01:0403001:15 (входящий в ЕЗП: 51:01:0403001:21- 25 кв.м.)	<p>Местоположение установлено относительно ориентира, расположенного за пределами участка. Почтовый адрес ориентира: Мурманская обл., МО г.п. Молочный Кольского р-на, п.г.т. Молочный, на земельном участке расположены линии электропередачи.</p>
51:01:2405002:58	<p>Местоположение установлено относительно ориентира, расположенного за пределами участка. Почтовый адрес ориентира: Мурманская обл., МО г.п. Молочный Кольского р-на.</p>
51:01:2404003:12	<p>Местоположение установлено относительно ориентира, расположенного за пределами участка. Почтовый адрес ориентира: Мурманская обл., МО Кольский р-н.</p>
51:01:2405002:20	<p>Местоположение установлено относительно ориентира, расположенного за пределами участка. Почтовый адрес ориентира: Мурманская обл., МО Кольский р-н.</p>
51:01:0000000:108 (входящий в ЕЗП: 51:01:0401014:34 - 64 кв.м.)	<p>Мурманская обл., МО Кольский р-н, на земельном участке расположены линии электропередачи.</p>
51:01:0401014:66	<p>Местоположение установлено относительно ориентира, расположенного за пределами участка. Почтовый адрес ориентира: Мурманская обл., МО г.п. Молочный Кольского р-на, п.г.т. Молочный.</p>
Земли кадастровых кварталов: 51:01:3001001, 51:01:1301002, 51:01:2404006, 51:01:0401014	<p>Мурманская обл., МО Кольский р-н.</p>

Схема расположения границ публичного сервитута объекта электросетевого хозяйства:
"Высоковольтная линия электропередачи 35 кВ (оперативный номер М-23)",
расположенного по адресу: Мурманская область, Кольский район

Утверждена
распоряжением
Министерства и муниципалитета
Великого Устюга
органов местного самоуправления, принявших
решение об утверждении схемы или подписавших
соглашение о перераспределении земельных участков)
от 13.12.2021 № 3678

Площадь испрашиваемого публичного сервитута 232 207 кв.м.

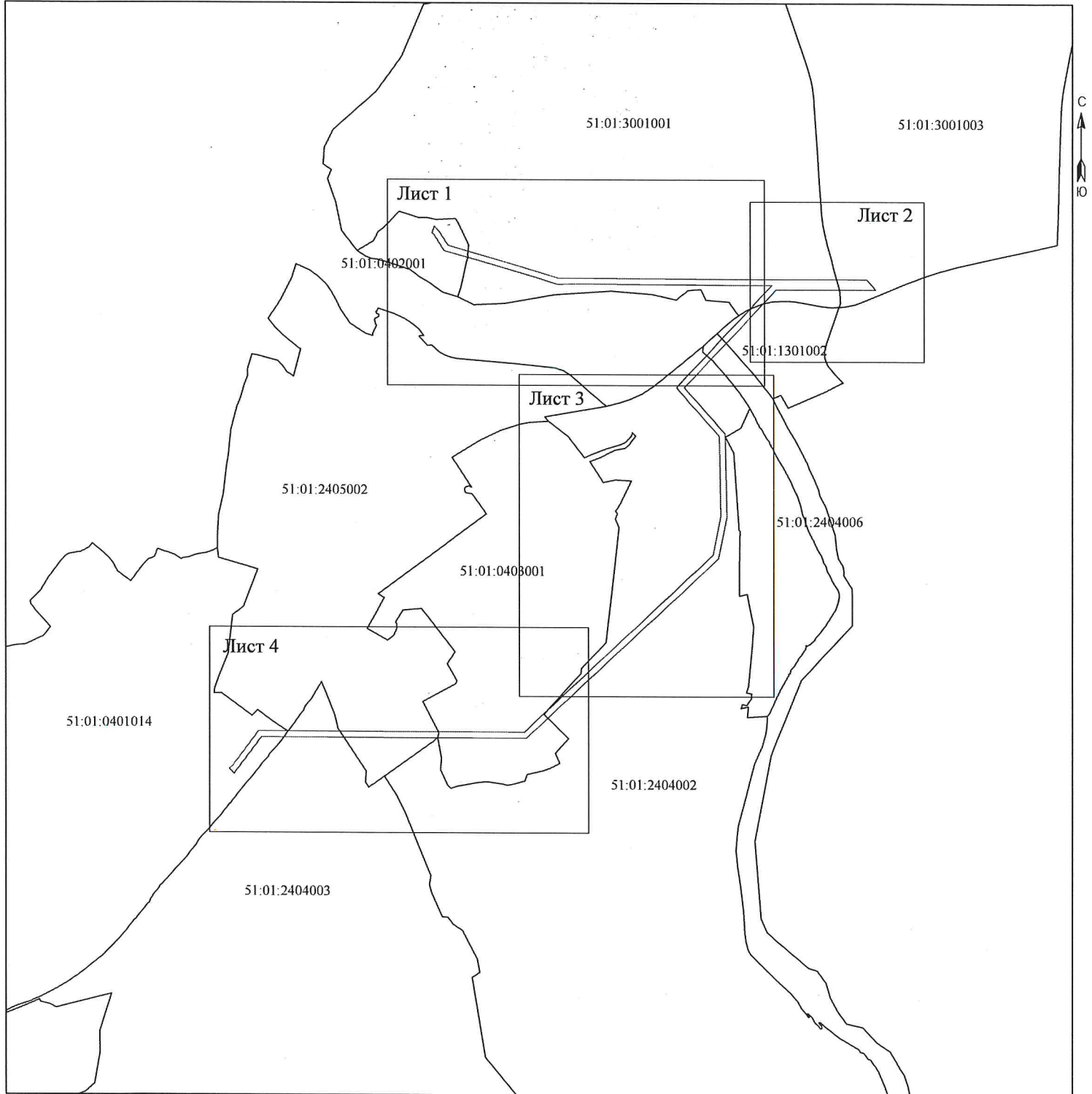
Каталог координат: Приложение №1 на 2 листах

Система координат МСК-51, зона 1

Кадастровые номера земельных участков и номера кадастровых кварталов,

в отношении которых испрашивается публичный сервитут приведены в приложении №2.

Схема расположения выносных листов



Масштаб 1:20 000

Условные обозначения:

- проектные границы публичного сервитута;
- 51:01:0402001 - номер и граница кадастрового квартала.



Схема расположения границ публичного сервитута объекта электросетевого хозяйства:
 "Высоковольтная линия электропередачи 35 кВ (оперативный номер М-23)",
 расположенного по адресу: Мурманская область, Кольский район

Лист 1



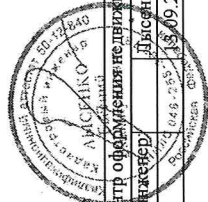
Масштаб 1:5 000

Используемые условные знаки и обозначения:

- обозначение объекта электросетевого хозяйства;
- проектные границы публичного сервитута;
- проектные границы земельного участка сведения о котором содержится в ЕГРН;
- обозначение кадастрового номера земельного участка сведения о котором содержится в ЕГРН;
- обозначение контура многоконтурного земельного участка сведения о котором содержится в ЕГРН;
- обозначение границы и номера кадастрового квартала;
- обозначение и номер характерной точки проектных границ публичного сервитута.

:555
 :555(1)
 51:01:04/2001

1 ●



ООО "Центр оформления недвижимости"
 Кадастровый инженер: Дусеичко Е.Э.
 04.09.2021 г.

**Схема расположения границ публичного сервитута объекта электросетевого хозяйства:
"Высоковольтная линия электропередачи 35 кВ (оперативный номер М-23)",
расположенного по адресу: Мурманская область, Кольский район**

Лист 2



Масштаб 1:5 000

Используемые условные знаки и обозначения:

- - обозначение объекта электросетевого хозяйства ;
- - проектные границы публичного сервитута;
- - обозначение границы земельного участка сведения о котором содержатся в ЕГРН;
- :555 - обозначение кадастрового номера земельного участка сведения о котором содержатся в ЕГРН;
- :555(1) - обозначение контура многоконтурного земельного участка сведения о котором содержатся в ЕГРН;
- 51.01:0402001 - обозначение границы и номера кадастрового квартала;
- 1 ● - обозначение и номер характерной точки проектных границ публичного сервитута.

	
ООО "Центр оформления недвижимости"	
Кадастровый инженер	Лысенко Е.Э.
Тел: 848-255-7188	13.09.2021г.
Российская Федерация	

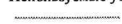


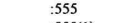
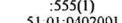
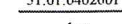

**Схема расположения границ публичного сервитута объекта электросетевого хозяйства:
"Высоковольтная линия электропередачи 35 кВ (оперативный номер М-23)",
расположенного по адресу: Мурманская область, Кольский район**

Лист 3



Масштаб 1:5 000

Используемые условные знаки и обозначения:

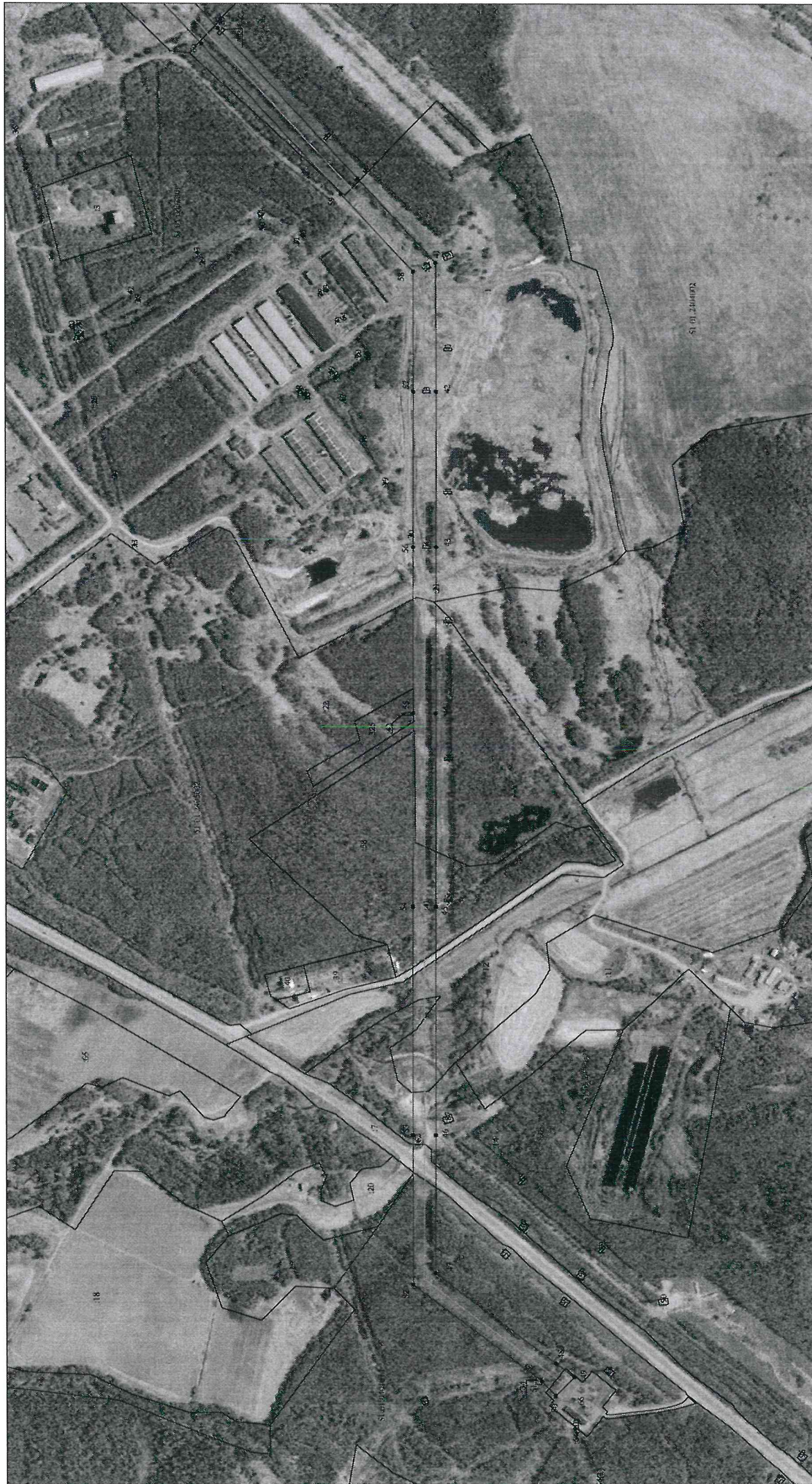
-  - обозначение объекта электросетевого хозяйства ;
-  - проектные границы публичного сервитута;
-  - обозначение границы земельного участка сведения о котором содержатся в ЕГРН;
-  :555 - обозначение кадастрового номера земельного участка сведения о котором содержатся в ЕГРН;
-  :555(1) - обозначение контура многоквартирного земельного участка сведения о котором содержатся в ЕГРН;
-  51.01.0402001 - обозначение границы и номера кадастрового квартала;
-  1 ● - обозначение и номер характерной точки проектных границ публичного сервитута.



ООО "Центр оформления недвижимости"	
Кадастровый инженер	Лысенко Е.Э.
15.09.2021г.	

Схема расположения граници публичного сервитута объекта электросетевого хозяйства:
 "Высоковольтная линия электропередачи 35 кВ (оперативный номер М-23)",
 расположенного по адресу: Мурманская область, Кольский район

Лист 4



Масштаб 1:5 000

Используемые условные знаки и обозначения:

- обозначение объекта электросетевого хозяйства;
- проектные границы публичного сервитута;
- обозначение границы земельного участка сведения о котором содержится в ЕГРН;
- обозначение кадастрового номера земельного участка сведения о котором содержится в ЕГРН;
- обозначение контура многоконтурного земельного участка сведения о котором содержится в ЕГРН;
- обозначение границы и номера кадастрового квартала;
- обозначение и номер характерной точки проектных границ публичного сервитута.



ООО "Центр оформления недвижимости"
 Кадастровый инженер: Дыбенко Е.Э.
 04.09.2021 г.

**Каталог координат границ публичного сервитута
объекта электросетевого хозяйства: «Высоковольтная линия электропередачи 35 кВ
(оперативный номер М-23)»**

Площадь публичного сервитута: 232 207 кв.м.		
Метод определения координат: Метод спутниковых геодезических измерений (определений)		
Система координат: МСК-51, зона 1		
Средняя квадратичная погрешность определения координат характерных точек контура (Mt) = 0,10 м		
Обозначение характерных точек границ	Координаты, м	
	X	Y
1	2	3
1	630 342,57	1 440 623,18
2	630 316,36	1 440 645,86
3	630 243,64	1 440 693,51
4	630 197,70	1 440 852,62
5	630 153,92	1 441 002,33
6	630 106,22	1 441 165,44
7	630 075,24	1 441 268,86
8	630 075,51	1 441 385,25
9	630 074,64	1 441 521,88
10	630 073,98	1 441 626,47
11	630 073,15	1 441 757,75
12	630 072,29	1 441 891,72
13	630 071,10	1 442 079,29
14	630 070,94	1 442 196,62
15	630 070,71	1 442 358,92
16	630 070,50	1 442 503,98
17	630 070,29	1 442 655,03
18	630 070,12	1 442 744,18
19	630 069,14	1 442 880,65
20	630 016,36	1 442 927,32
21	630 016,15	1 442 773,71
22	630 015,90	1 442 594,94
23	630 016,49	1 442 409,58
24	629 956,65	1 442 353,02
25	629 777,83	1 442 181,72
26	629 620,48	1 442 029,88
27	629 509,37	1 441 924,36
28	629 449,58	1 441 977,46
29	629 378,90	1 442 040,20
30	629 266,93	1 442 138,70
31	629 002,13	1 442 144,93
32	628 836,93	1 442 148,47
33	628 621,56	1 442 103,82
34	628 502,04	1 441 975,68
35	628 411,29	1 441 878,46
36	628 342,44	1 441 804,19
37	628 255,45	1 441 710,35
38	628 122,18	1 441 568,77
39	627 982,45	1 441 419,09
40	627 791,54	1 441 214,57
41	627 685,05	1 441 099,91
42	627 684,71	1 440 924,62
43	627 685,20	1 440 712,14
44	627 685,73	1 440 485,66
45	627 686,36	1 440 222,16
46	627 687,08	1 439 910,48
47	627 687,96	1 439 722,38
48	627 522,80	1 439 598,99

49	627 498,17	1 439 580,78
50	627 523,57	1 439 555,50
51	627 542,16	1 439 575,13
52	627 718,61	1 439 707,05
53	627 718,58	1 439 910,55
54	627 717,85	1 440 222,23
55	627 717,23	1 440 485,73
56	627 716,70	1 440 712,20
57	627 716,20	1 440 924,66
58	627 715,74	1 441 087,94
59	627 814,56	1 441 193,07
60	628 005,48	1 441 397,59
61	628 145,18	1 441 547,25
62	628 277,83	1 441 689,33
63	628 366,10	1 441 781,98
64	628 435,43	1 441 855,96
65	628 526,08	1 441 953,36
66	628 637,80	1 442 075,08
67	628 840,11	1 442 115,45
68	629 001,51	1 442 113,44
69	629 254,93	1 442 108,30
70	629 357,10	1 442 015,71
71	629 427,95	1 441 952,81
72	629 510,29	1 441 883,17
73	629 641,66	1 442 007,65
74	629 800,52	1 442 158,03
75	629 979,40	1 442 329,39
76	630 039,96	1 442 389,46
77	630 040,23	1 442 196,58
78	630 040,40	1 442 079,18
79	630 041,59	1 441 891,52
80	630 042,45	1 441 757,56
81	630 043,28	1 441 626,28
82	630 043,94	1 441 521,69
83	630 044,80	1 441 385,27
84	630 043,23	1 441 264,22
85	630 076,81	1 441 156,64
86	630 124,46	1 440 993,71
87	630 168,21	1 440 844,10
88	630 216,26	1 440 673,23
89	630 297,05	1 440 622,01
90	630 307,80	1 440 609,54
1	630 342,57	1 440 623,18

Кадастровый инженер:	Лысенко Е.Э.	Дата: 13.09.2021г.
----------------------	--------------	--------------------



**Кадастровые номера земельных участков и номера кадастровых кварталов, в отношении которых испрашивается публичный сервитут объекта электросетевого хозяйства:
«Высоковольтная линия электропередачи 35 кВ (оперативный номер М-23)»:**

51:01:0402001:9, 51:01:0402001:1, 51:01:0402001:4 (входящий в ЕЗП 51:01:0000000:81),
 51:01:0402001:3 (входящий в ЕЗП 51:01:0000000:81),
 51:01:3001001:71 (входящий в ЕЗП 51:01:0000000:92),
 51:01:3001001:70 (входящий в ЕЗП 51:01:0000000:92),
 51:01:3001001:39 (входящий в ЕЗП 51:01:3001001:38), 51:01:3001001:45
 51:01:3001001:69 (входящий в ЕЗП 51:01:0000000:92),
 51:01:3001001:46 (входящий в ЕЗП 51:01:3001001:38), 51:01:3001001:44, 51:01:3001001:1018, 51:01:3001001:1016,
 51:01:3001001:938, 51:01:3001001:68 (входящий в ЕЗП 51:01:0000000:92),
 51:01:3001001:1011, 51:01:3001001:42, 51:01:3001001:67 (входящий в ЕЗП 51:01:0000000:92),
 51:01:3001001:66 (входящий в ЕЗП 51:01:0000000:92),
 51:01:3001001:65 (входящий в ЕЗП 51:01:0000000:92), 51:01:3001001:1478, 51:01:3001001:43, 51:01:3001001:64
 (входящий в ЕЗП 51:01:0000000:92), 51:01:3001001:669, 51:01:3001001:640, 51:01:3001001:63, 51:01:3001001:357,
 51:01:3001001:62, 51:01:3001001:93,
 51:01:3001001:61 (входящий в ЕЗП 51:01:0000000:92), 51:01:3001001:343, 51:01:3001001:10,
 51:01:3001001:60 (входящий в ЕЗП 51:01:0000000:92), 51:01:3001001:838, 51:01:3001001:837,
 51:01:3001001:835, 51:01:3001001:836, 51:01:3001001:82, 51:01:3001001:83, 51:01:3001001:84, 51:01:3001001:87,
 51:01:3001001:85, 51:01:3001001:56, 51:01:3001001:58,
 51:01:3001001:2 (входящий в ЕЗП 51:01:0000000:195), 51:01:3001001:57,
 51:01:3001003:12 (входящий в ЕЗП 51:01:0000000:195), 51:01:3001003:21,
 51:01:3001003:35 (входящий в ЕЗП 51:01:0000000:92),
 51:01:3001003:36 (входящий в ЕЗП 51:01:0000000:92),
 51:01:3001003:37 (входящий в ЕЗП 51:01:0000000:92),
 51:01:3001001:55 (входящий в ЕЗП 51:01:0000000:92), 51:01:3001001:1475, 51:01:3001001:1052,
 51:01:3001001:1054, 51:01:3001001:54 (входящий в ЕЗП 51:01:0000000:92), 51:01:3001001:1060,
 51:01:3001001:3 (входящий в ЕЗП 51:01:0000000:198), 51:01:0000000:12155, 51:01:1301002:119,
 51:01:1301002:144, 51:01:2404002:22 (входящий в ЕЗП 51:01:0000000:19), 51:01:2404002:116,
 51:01:2404002:90 (входящий в ЕЗП 51:01:0000000:92), 51:01:2404002:104,
 51:01:2404002:7 (входящий в ЕЗП 51:01:0000000:302), 51:01:0000000:11533, 51:01:2404002:120,
 51:01:2404002:89 (входящий в ЕЗП 51:01:0000000:92), 51:01:2404002:118,
 51:01:2404002:88 (входящий в ЕЗП 51:01:0000000:92), 51:01:2404002:119,
 51:01:2404002:87 (входящий в ЕЗП 51:01:0000000:92), 51:01:2404002:117,
 51:01:2404002:86 (входящий в ЕЗП 51:01:0000000:92), 51:01:2404002:113,
 51:01:2404002:6 (входящий в ЕЗП 51:01:0000000:302), 51:01:2404002:99,
 51:01:2404002:94 (входящий в ЕЗП 51:01:0000000:64),
 51:01:2404002:95 (входящий в ЕЗП 51:01:0000000:64),
 51:01:2404002:96 (входящий в ЕЗП 51:01:0000000:64), 51:01:2404002:2, 51:01:0403001:1,
 51:01:0403001:12 (входящий в ЕЗП 51:01:0403001:6),
 51:01:0403001:13 (входящий в ЕЗП 51:01:0403001:6),
 51:01:0403001:14 (входящий в ЕЗП 51:01:0403001:6), 51:01:2405002:325,
 51:01:0403001:21 (входящий в ЕЗП 51:01:0403001:15),
 51:01:2405002:22 (входящий в ЕЗП 51:01:0000000:302), 51:01:2405002:58,
 51:01:2405002:41 (входящий в ЕЗП 51:01:0000000:92), 51:01:2404003:12,
 51:01:2404003:14 (входящий в ЕЗП 51:01:0000000:302),
 51:01:2404003:162 (входящий в ЕЗП 51:01:0000000:92),
 51:01:2404003:7 (входящий в ЕЗП 51:01:0000000:198), 51:01:2405002:20,
 51:01:0401014:34 (входящий в ЕЗП 51:01:0000000:108), 51:01:0401014:66.

Земли кадастровых кварталов: 51:01:3001001, 51:01:1301002, 51:01:2404006, 51:01:0401014.

Кадастровый инженер:	 Лысенко Е.Э.	Дата: 13.09.2021г.
----------------------	--	--------------------